

*Veja neste número  
como montar um espetacular Diorama  
de um tanque em plena operação...*

---

---

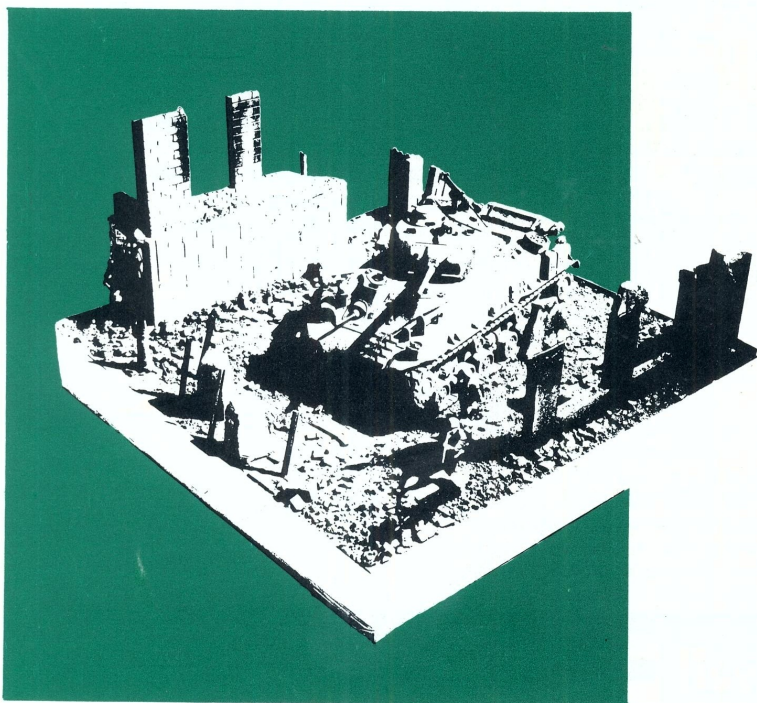
ANO-3 JANEIRO 1981 n.º 9

# Revellação

A REVISTA DO  
PLASTIMODELISTA  
REVELL

---

---





"REVISTA REVELL KITS  
CLUBE"

**EXPEDIENTE**

Diretor : Arno Kikoler  
Redator : Leslier Kikoler  
Arte : Carlos Figueiredo  
Pesquisa: João Henrique B. Reis e Silva  
Fotos : Equipe Revell



Publicação da REVELL  
(A. Kikoler Comércio e Indústria  
de Plásticos S.A.)  
Rua Francisco Portela, 175  
Rio de Janeiro - RJ - Brasil

DISTRIBUIÇÃO INTERNA  
GRATUITA

Não pode ser vendida.

Destinada aos sócios do Revell  
Kits Clube.



**ÍNDICE**

- 2 - Expediente, Índice e  
Editorial
- 3 - Pintura de Kits
- 4 e 5 - Diorama
- 6 - Faça seu próprio carro
- 7 - Classificados e  
Respondendo aos Sócios
- 1 e 8 - Capas

## EDITORIAL

*Já estamos em 1981!... Estamos felizes em poder travar este contato com nossos amigos e gostaríamos de desejar Um Milhão de felicidades para todos vocês neste novo ano. São os sinceros votos do João Kit e de toda a equipe Revell.*

*Como fizemos no passado, estamos lhe enviando um pequeno presente - O CALENDÁRIO REVELL 1981, e esperamos que você o aproveite bastante, passando todos os 365 dias com muita Paz e Amor.*

*Neste número de Revellação você aprenderá mais alguns "segredinhos" sobre pintura de kits, verá como se faz um diorama de um tanque em operação, e muitas outras sugestões e "dicas".*

*Esperamos que todos aproveitem bem as férias, e lembramos que esta é uma boa época para montar kits.*

*Feliz Ano Novo!,*

*João Kit*



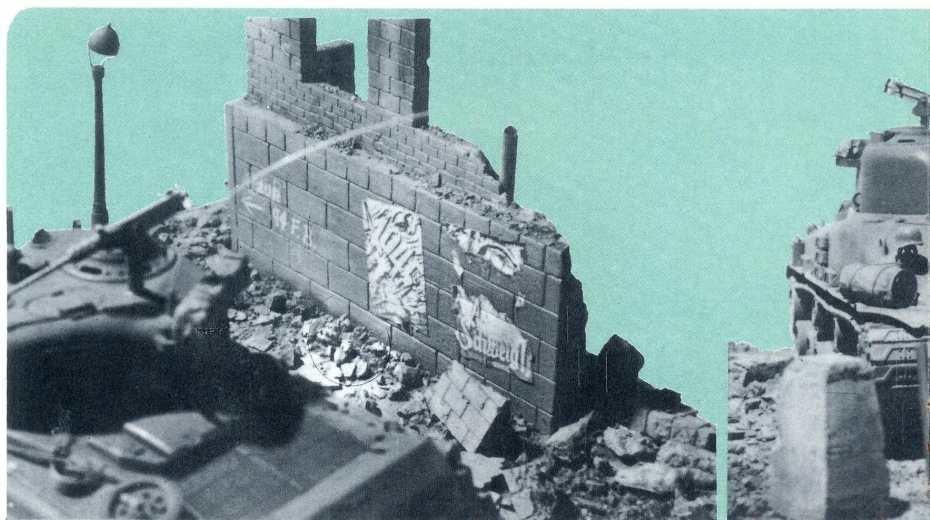
# PINTURA DE KITS



A pintura de modelos plásticos é algo fascinante e sempre nova. Entretanto, nem todos sabem como obter um bom acabamento, usando a forma mais simples de pintura, ou seja, a tinta e o pincel. Procure seguir estes conselhos básicos e veja como seu modelo ficará mais bem acabado.

## aprenda mais alguns “segredinhos”

- Para pintar com qualquer tipo de tinta, agite o vidro até a cor ficar homogênea. Só assim ela cobrirá perfeitamente seu kit.
- Use pincéis adequados para cada acabamento. Existem pincéis cuja finura chega a 000, ideais para pequenos detalhes.
- Quando você pintar grandes superfícies, use pincéis de tamanho proporcional, por exemplo, não pense que com o pincel que acompanha seu estojo KIKORES você poderá pintar todo o seu kit 1/32!
- Saiba diluir. Use um recipiente separado e querosene puro como solvente. Várias mãos finas com intervalos mínimos de 2 dias de secagem, darão resultados excelentes.
- Limpe os pincéis em um pano macio sempre no sentido em que você pinta para não estragar os pelos. Guarde-os sempre na horizontal e dentro de uma caixinha livre de poeira.
- Evite “lamber” a pintura. Lembre-se que o pincel é usado para espalhar e não “puxar” a tinta. Portanto use ambos com parcimônia.
- Guarde seu modelo durante a secagem dentro de uma caixa de papelão, (de sapatos por exemplo) previamente umedecida para evitar poeira.
- Pinte detalhes de prateado por último. Evite retoques, pois o prateado é uma tinta muito fraca e se mistura facilmente com a cor que for aplicada por cima, mesmo depois de seca.
- Se algo sair errado, não se desespere. Deixe o kit secar completamente, a seguir mergulhe-o num balde cheio d’água e misture 2 copos cheios de soda cáustica granulada. Espere 24 horas, retire e lave com uma escovinha. Pronto, comece tudo de novo. Atenção: cuidado com a soda cáustica, pois ela é muito forte e poderá causar queimaduras graves se em contato com a pele por muito tempo. Lave bem as mãos!



# DIORA





Este diorama retrata os últimos dias da 2.ª Guerra Mundial. Representei o ambiente dramático da rua em uma pequena cidade alemã sendo tomada pelos americanos pouco antes da rendição. O suspense é dado pelo soldado alemão indeciso na esquina.

*Paredes, a calçada e os paralelepípedos:* usei gesso, que foi moldado e trabalhado segundo referências tiradas de fotos da época. A seguir as peças foram coladas com cola branca e pintadas com guache.

*Entulho:* simplesmente gesso quebrado em vários tipos.

*Poste de luz:* corte um cabo de pincel e use um nariz de hélice para ficar igual ao lampeão. A cor é cinza metálico ou preto.

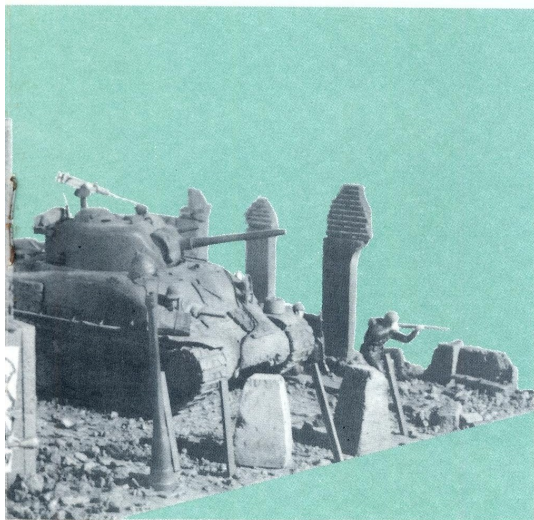
*Tanque:* Sherman da Revell bastante melhorado e envelhecido, assim como os soldados que acompanham o kit.

*Obstáculos antitanque:* os famosos "dentes de dragão" feitos em gesso e pintados na cor de concreto. Pedacos de trilho de trens HO também foram usados.

*Propaganda:* Posters reduzidos de fotos originais e envelhecidos após serem colados com cola branca. As inscrições nas paredes foram pintadas com guache branco e também copiadas de fotos da época.

Depois de pronto o diorama foi "empoeirado" com uma nuvem fina de cor cinza, aplicada com aerógrafo ou bomba manual. E não se esqueça, diorama é criatividade!

JOÃO KIT



# FAÇA SEU PRÓPRIO CARRO

Com os últimos lançamentos da Revell você pode personalizar seu "pé de borraça" com um pouco de imaginação e criatividade.

Para os fãs dos carros a linha dos favoritos dos anos 50 é uma ótima opção para modificações e também para os fãs do autorama, pois eles são na escala de 1/32.

Usando cores metálicas com aerógrafo você pode inventar a "sua" pintura. Tons degradê e decalques recortados em cores vivas também podem ser usados. Entretanto, se for difícil encontrar cores metálicas, use as tintas Kikores que, aplicadas com cuidado reproduzem perfeitamente a pintura original.

As rodas podem ser modificadas trocando-se pelas de carros de autorama com tala larga. Suspensão rebaixada é um outro "it" que dá uma aparência toda especial.

Estas dicas não se referem apenas aos carros 1/32, o Porsche 1/24 merece a mesma atenção, pois na atual crise do pe-

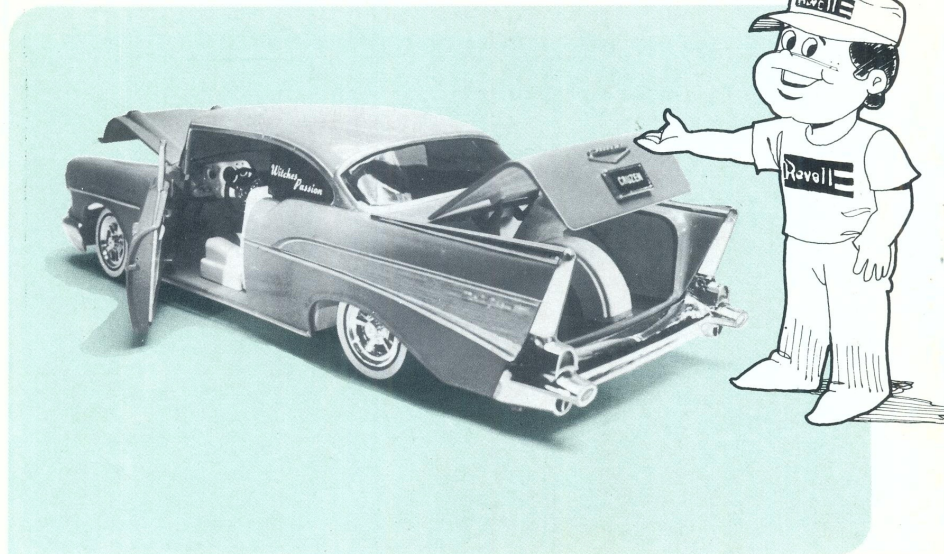
trôleo o melhor é ter um "carrão" desses em miniatura do que um verdadeiro, portanto mãos à obra.

Esta escala especialmente, permite uma série de melhorias tais como: interior, que pode ser ultradetalhado, desde o painel com acabamento de madeira e cromados; direção e estofamento que podem ser texturizados para imitar forração, basta aplicar uma fina camada de cloreto de metileno que deixa o plástico ligeiramente rugoso e depois pintar.

Os frisos podem ser perfeitamente reproduzidos usando-se papel alumínio ou papel de maço de cigarros colados com cola branca.

Até os faróis podem ser modificados para acenderem, usando-se lâmpadas do tipo gota d'água usada em estradas de ferro HO e ligadas a pilhas pequenas.

Portanto, com um pouco de paciência e criatividade você pode criar seu próprio modelo de automóvel. Ah, e não se esqueça, dê uma boa enxada nele!



# CLASSIFICADOS

Vendo:

Tampas de caixa do "DC-7 da American Airlines", do "Spacelab — Enterprise" e do Mustang III da R.A.F. "O preço será discutido no ato da compra. E compro as Revellações n.ºs 1, 2, 3, 4 e 5". Floriano Schwanz Filho. Sócio n.º 2.390 Vitória

Avião Stuka montado e pintado na cor original por apenas 120,00. Marcelo Castros dos Santos Rua Almirante Tamandaré 520 — Pelotas — RS. CEP 96.100

Vendo ou Troco:

Avião Kawasaki Hien (Tony) por Cr\$ 200,00 desmontado, novo, caixa intacta, escala 1:72 — no caso de troca, troco por: Messerschmitt ME-109 — Brewster Buffalo F2A — Grumman F4F4 Wilocat — Messerschmitt ME-262 — Focke — Wulf 190 — Hayabusa KI-43 — Thunderbolt P-470 — Curtiss P-40 E — todos na escala 1:72, desmontado, caixa fechada. Paulo Ermani Peres Ferreira Rua Aspirante Jenner, 1657 — Bairro: — Lucas Araújo — Passo Fundo — RS — CEP 99.100

Kit "lacrado" Sikorsky C-54A Skycrane escala 1/72, preço Cr\$ 400,00 Albert Cagnani sócio n.º 20.647 Rua Cel. Procopio n.º 300 Caixa Postal n.º 14 Poços de Calda — MG

Folhas de montagem, do Apolo 11 — Columbia e Eagle com sua estória. Preço: Cr\$ 10,00 E Mulher Visível por Cr\$ 15,00 Fernando J. Soares Rua República n.º 71 Bairro Operário, Novo Hamburgo, Rio Grande do Sul — RS CEP: 93300

Avião Stuka escala 1/72 desmontado — caixa lacrada — intacto por Cr\$ 300,00 ou troco pelo avião Crusader desmontado — caixa lacrada intacto. Marcelo Machado sócio n.º 31.030 Rua Dr. Mario de Alencar n.º 184 Jardim das Bandeiras São Paulo S.P.

01 Navio pirata "Jolly Roger" em caixa fechada por Cr\$ 400,00.

01 Avião Junkers JU-878 STUKA em caixa fechada por Cr\$ 100,00. Sérgio Morimoto Rua Jaguari, 217 São Paulo — SP CEP 04137

- U.S.S. Tacoma montado e razoavelmente bem pintado Cr\$ 450,00.
- Couraçado U.S.S. Missouri, baterias móveis com o casco em cinza Cr\$ 500,00.
- Hélicóptero de busca e salvamento da FAB SH-1D 8531 pintura razoavelmente boa, portas-móveis Cr\$ 500,00 (montado)
- Mirage III escala 1/72 versão suíça sem o prata com decais e equipamentos da outra versão para alterá-la se quiser Cr\$ 250,00. (montado) e) SKYRAIDER pintado razoavelmente bem, asas móveis, a hélice não gira Cr\$ 500,00. — Leva de brinde o Corsair escala 1/144 — f) Porta-aviões U.S.S. YORKTOWN com 19 aviões não pintado, mal conservado, com todas as peças Cr\$ 300,00. — Leva de brinde o Mustang escala 1/144 — g) 2 aviões Messerschmitt sendo 1 mal pintado Cr\$ 355,00 — Leva de brinde o TYPHOON escala 1/144 pelos 2 que são da escala 1/72 Jorge C. da Rosa, sócio n.º 27828 Av. Independência 1138 apt.º 401 Independência — Porto Alegre — RS

Uma moto Harley — Davidson — Electra Glide Escala 1/8 só com o motor montado, as demais peças estão intactas por Cr\$ 200,00. Os interessados escrevam para Paulo Araújo (sócio n.º 15133) Rua João Ribeiro da Luz 305 — São S. da Gramma — S.P. CEP. 13.790

Revista Revellação n.º 5 — Preço: Cr\$ 20,00 Folha de instrução do LOCKHEED L 1094 SUPER "G" CONSTELLATION — Escala 1/144 — Preço: Cr\$ 25,00 Lauro Yuzo Miura Av. Dr. Mário Galvão 487. São José dos Campos. S.P. CEP: 12.200

4 (quatro) kits de aviões bombardeiros e da 2.ª guerra, todos da escala 1:72, montados, totalmente terminados e em bom estado. Tratar com Sérgio Luiz de Carvalho Rua Veneza, 36 bairro Glória — Belo Horizonte — M.G. — CEP: 30.000

Revistas, tampas, adesivos, decais, folhetos de montagem. André Gustavo Prouença Rua Bianca n.º 420 Belo Horizonte Minas Gerais CEP 30000

Compro:

Revellação n.º 2 por Cr\$ 40,00 Oliver Odro Caixa Postal 10 Petrópolis Est. Rio CEP 25.000

Revellação n.º 2 por Cr\$ 35,00 Fernando Galletti de Queiroz Av. 45 n.º 0433 Barretos — São Paulo CEP 14.780

Revellação n.º 2 até Cr\$ 60,00 e pela n.º 4 até Cr\$ 45,00 Marcelo do Couto Santos Caixa postal n.º 165 — Cubatão São Paulo CEP 11.500

## RESPONDENDO

### AOS SÓCIOS

Caro João Kit, qual é a cor do Catalina Arará da FAB?

— *As cores são: cinza escuro nas superfícies superiores e cinza claro nas inferiores, como os aviões da marinha americana da segunda guerra mundial.*

Como dar polimento nos modelos antes de pintar?

— *Usando lixas d'água n.º 400 e 600 para acabamento e para um toque final use polidor de metais.*

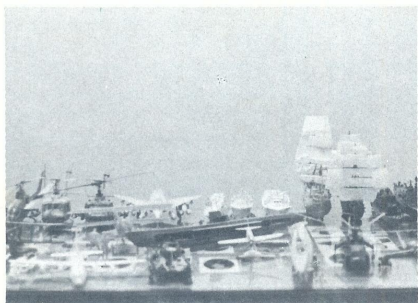
Quais os tipos de pincéis para usar em modelismo?

— *Use do tipo pêlo de Marta, cor vermelha, do número 0 ao n.º 1 para detalhes; do n.º 2 ao n.º 4 para camuflagens e pequenas peças; do n.º 5 ao n.º 12 para pintura de grandes superfícies. Os pincéis importados têm numeração de 000.*

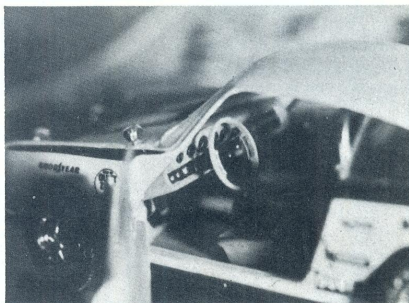
Como imitar painéis de alumínio?

— *Prepare separadamente vários tons de alumínio misturando ao prateado pequenas quantidades de preto ou azul. Vá pintando certas áreas e mascare outras com fita adesiva. Respeite os painéis como divisão das cores e você terá um belo modelo em alumínio natural.*

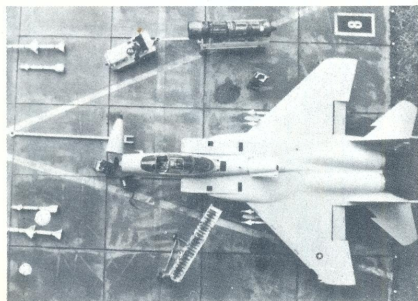
# ALGUMAS DAS MUITAS FOTOS RECEBIDAS DE NOSSOS SÓCIOS



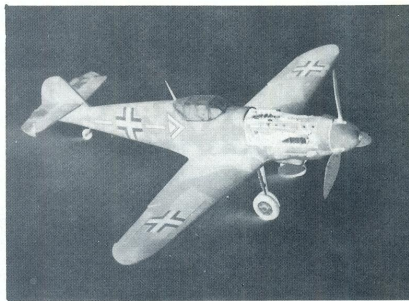
Flavius Menezes Barreto  
Sócio n.º 5.892 - 15 anos  
Fortaleza - CE



Domenico A. Musolino  
Sócio n.º 27.950 - 31 anos  
São Paulo - SP



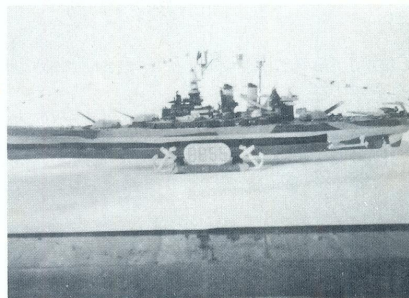
Diogo Teixeira de Vasconcelos e Sá  
Lisboa  
Portugal



Waldir de Almeida Motaio  
Sócio n.º 23.405 - 28 anos  
São Paulo - SP



Richard Valeriano Moreira  
Sócio n.º 31.801 -  
Brasília - DF



Hélio Hiroshi Ando  
Sócio n.º 26.990 - 14 anos  
Guarulhos - SP